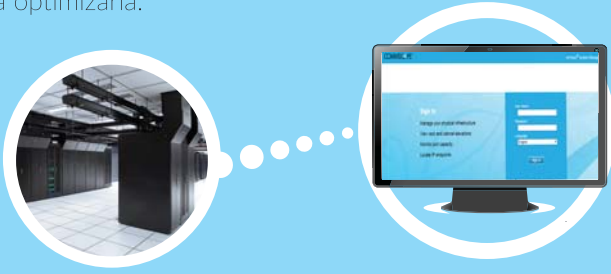


Visibilidad en tiempo real de la conectividad crítica que impulsa su negocio - y el poder para optimizarla.



¿POR QUÉ AIM?

1 de cada 5



caídas del sistema no planificadas son causadas por error humano

8.8 hrs



Duración promedio de las caídas del sistema no planificadas al año

80%



Duda acerca de si su red cumple con la normativa

\$926



Costo promedio de las caídas del sistema por minuto

Fuentes:

2016 - Reporte de Costo de Caídas en un Data Center - Ponemon Institute
2016 - Complejidad en aumento de las fallas en un Data Center - 451 Research

5

PREGUNTAS POR HACER

- 1 La complejidad de su infraestructura de cableado ¿causa problemas con el rastreo & monitoreo de la documentación?
- 2 ¿Cuán confiable es para usted la documentación de su red?
- 3 ¿Ha experimentado tiempo de inactividad de la red debido a problemas de conectividad? ¿Cuál es su MTTR (Tiempo Medio de Reparación)?
- 4 ¿Cómo maneja usted la conectividad en sitios remotos?
- 5 ¿Se realizan o requieren auditorías periódicas de la red?

SE REDUCEN LAS MULTAS POR INCUMPLIMIENTO DEL SLA EN CASI UN 80%

DATOS PRECISOS SOBRE LA CAPA FÍSICA

ORIENTACIÓN INMEDIATA

ORIENTACIÓN A TRAVÉS DE LEDS

GESTIÓN DE ÓRDENES DE TRABAJO

REDUCCIÓN DE LAS CAÍDAS DEL SISTEMA EN UN 70%

DATOS SOBRE DESEMPEÑO EN TIEMPO REAL

DETECCIÓN & REPORTE SOBRE LA ACTIVIDAD DE CONEXIÓN EN TODOS LOS PUERTOS

NOTIFICACIONES DE ALERTA IMPULSADAS POR EVENTOS

COMPLETA VISIBILIDAD

MEJORA DEL 66% EN EL MTTR

RÁPIDA RESOLUCIÓN DE PROBLEMAS

INFORMACIÓN DE SEGUIMIENTO A LO LARGO DE TODO EL CIRCUITO

PRECISIÓN EFICIENCIA OPTIMIZACIÓN

APROVISIONAMIENTO DE SERVICIOS

ANÁLISIS

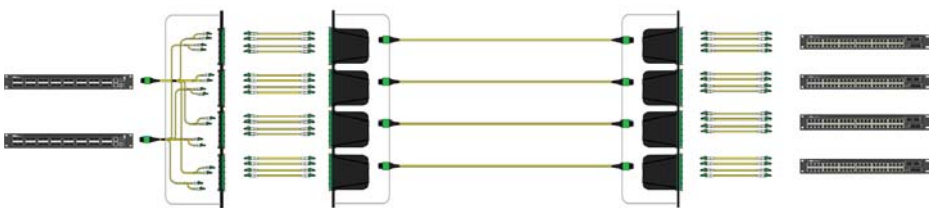
UTILIZACIÓN DE RECURSOS

RÁPIDO ACCESO A LOS DATOS

MEJORA EN EL MTTR

MEJORA EN LA EJECUCIÓN DE LAS ÓRDENES DE TRABAJO

SIMPLIFIQUE LA COMPLEJA CONECTIVIDAD DE FIBRA



Desde una simple conexión punto a punto, a las conexiones punto a multipunto, las herramientas convencionales de gestión y documentación simplemente no pueden seguir el ritmo - la Gestión de Infraestructura Automatizada resuelve el problema.

Gestión de Infraestructura Automatizada imVision

La capacidad para saber, en tiempo real, qué se encuentra conectado a la red, cómo está conectado, dónde se encuentran los dispositivos y cuándo se realizan cambios

VISIBILIDAD COMPLETA



Hardware habilitado



Software

El nuevo estándar AIM



La Norma ISO/IEC 18598 explica qué es AIM (Gestión de Infraestructura Automatizada) y por qué debería ser parte integral de todas las operaciones comerciales que se relacionan con la conectividad de la red.

¿QUÉ ES UN SISTEMA DE GESTIÓN DE INFRAESTRUCTURA AUTOMATIZADA (AIM)?

- AIM es un sistema integral que consta de componentes de hardware y software
- Detecta en forma automática la inserción o remoción de cables
- API para integración con otros sistemas
- Gestión & monitoreo en tiempo real de los cambios en la conectividad
- Descubrimiento de los dispositivos de red e información sobre su ubicación

Hardware inteligente

Conectividad de Cobre & Fibra de primer nivel



El sistema imVision trabaja con una amplia gama de productos de conectividad estructurada de cobre y fibra de SYSTIMAX. Inteligencia líder en la industria, con la calidad y confiabilidad del hardware SYSTIMAX.

Controlador imVision

Interfaz fácil de usar - a nivel del rack

El controlador imVision actúa como una puerta de entrada al sistema imVision y brinda la información en tiempo real necesaria para controlar en forma precisa los procesos de red.



Software imVision System Manager

El poder de planificar, implementar y documentar cambios sobre su infraestructura de red.



El software imVision System Manager combina datos sobre conexión con información proveniente de los equipos de red, terminales IP y otros sistemas, y proporciona así un panorama completo de cómo se vincula la capa de dispositivos conectados a la red con la capa física de la red.

Sistema AIM imVision de CommScope

Visibilidad en tiempo real sobre la conectividad crítica que impulsa su negocio - y el poder para optimizarla.

Vea un demo interactivo del software y conozca más sobre AIM en: CommScope.com/ImVision