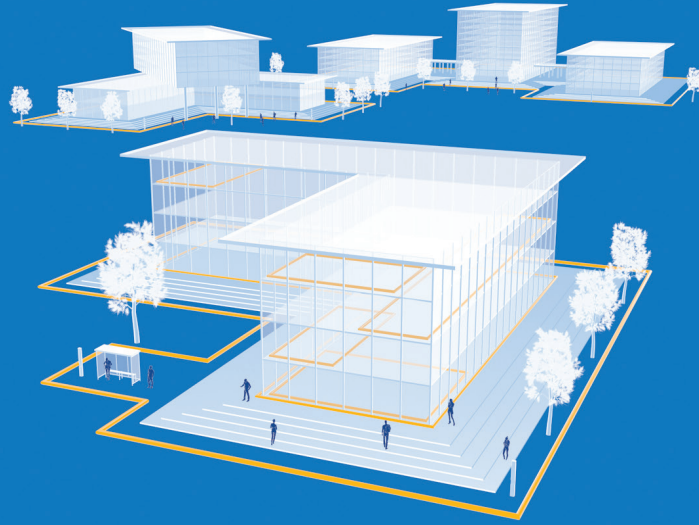


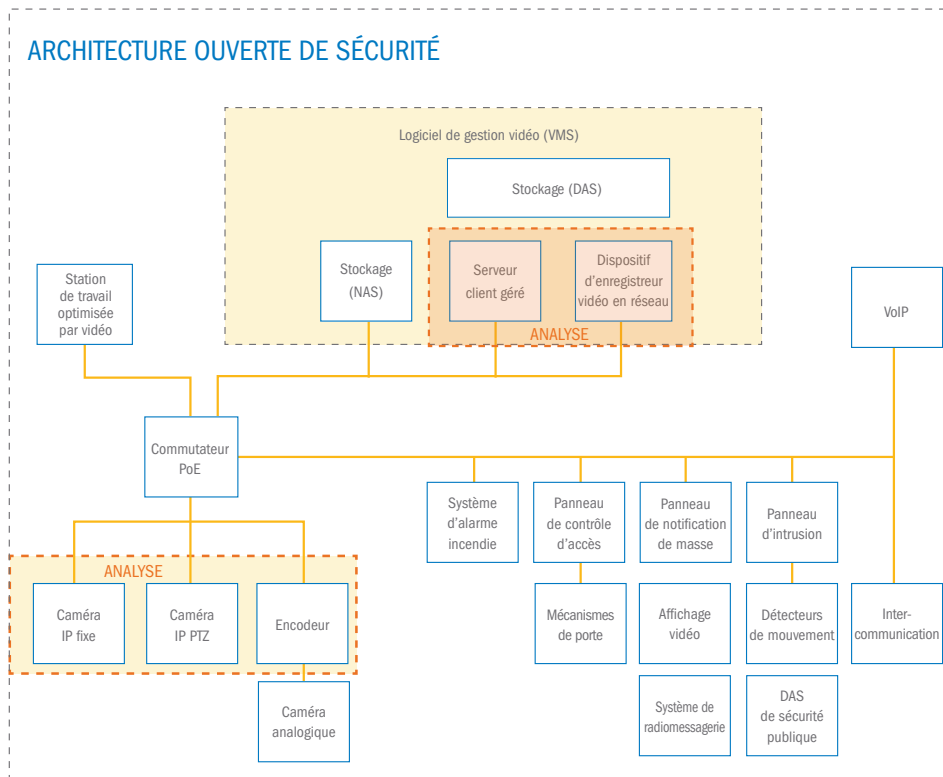
Comment équilibrer la liberté de mouvement sur le campus avec la sécurité essentielle aux étudiants?



## GESTION DES RISQUES DANS LE SECTEUR DE L'ENSEIGNEMENT SUPÉRIEUR

Les établissements de l'enseignement supérieur comportent un certain nombre de zones complexes qui nécessitent à la fois une attention spécifique et une intégration à une stratégie de gestion des risques globale. Il est essentiel de permettre la liberté de mouvement dans un environnement ouvert, tout en sécurisant les zones académiques et les espaces communs, afin de répondre aux attentes de sécurité des étudiants, des professeurs, des parents et de la communauté en général.

Une stratégie de prévention du crime et de sécurité publique 24/7 est cruciale pour maintenir de manière proactive un environnement sûr et sécurisé, tout en permettant à votre institution de réagir efficacement en cas d'urgence.



### CE QUE NOUS ENTENDONS

Voici les défis évoqués par divers responsables de l'enseignement supérieur :



Définir un plan **D'INTERVENTION EN CAS D'URGENCE**



Atténuer l'incidence de la **VIOLENCE SUR LE CAMPUS**



Maintenir un environnement **SÛR ET SÉCURISÉ POUR LA VIE ÉTUDIANTE**



Développer une stratégie de sécurité **PROACTIVE PLUTÔT QUE RÉACTIVE**



Maintenir des niveaux de **SÉCURITÉ CONTINUS**

SELON VOUS, EN CAS D'URGENCE SUR LE CAMPUS, À QUEL POINT VOTRE DÉPARTEMENT EST-IL PRÊT À RÉAGIR DE MANIÈRE EFFICACE?



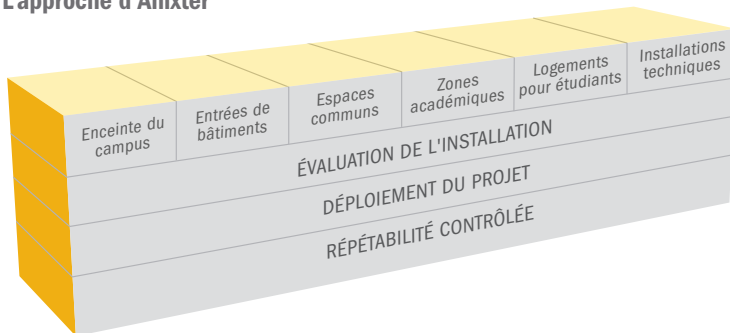
Source : Sondage sur la sécurité d'un campus d'Anixter avec Center for Digital Government et du Centre pour l'éducation numérique

**Infrastructure as a Platform**  
by Anixter

La solution d'infrastructure en tant que plateforme par Anixter propose une approche pratique, configurable et intégrée pour déployer une infrastructure de sécurité physique sur votre campus.

## SIX COUCHES DE SÉCURITÉ PHYSIQUE

### L'approche d'Anixter



Outre la stratégie de micro-segmentation pour accroître la sécurité logique, notre approche offre aux gestionnaires de l'enseignement supérieur un ensemble clair de directives et de meilleures pratiques pour une stratégie de macro-segmentation visant à améliorer la sécurité physique.

- Enceinte du campus**  
 Déterminer la couverture cellulaire et les zones vulnérables autour des clôtures du campus et à l'intérieur du campus, afin d'éloigner les menaces externes.
- Entrée de bâtiment**  
 Gérer efficacement la zone entre les terrains et les bâtiments spécifiques, afin d'appuyer l'identification positive et la gestion des visiteurs.
- Espaces communs**  
 Surveillez les zones publiques à forte affluence, telles que les cafétérias et les auditoriums pour anticiper et réagir rapidement aux situations d'urgence.
- Zones académiques**  
 Mettre en œuvre des mesures de sécurité proactives pour limiter l'accès aux zones d'apprentissage et administratives, en protégeant les équipements de recherche et l'équipement technique.
- Logements pour étudiants**  
 Gérer les environnements prioritaires à haut risque grâce au contrôle d'accès, à la détection des incendies et des intrusions, à la vidéosurveillance et à un plan de préparation aux situations d'urgence.
- Installations techniques**  
 Protéger les locaux électriques, l'infrastructure réseau, les serveurs informatiques et le stockage des données dans les zones techniques.

## VOTRE PLATEFORME DE GESTION DES RISQUES

### Processus d'engagement d'Anixter



Vous pouvez encore étendre l'interopérabilité en profitant de notre expertise en matière d'acquisition de technologies, de gestion des stocks, d'amélioration de produits, de logistique et d'outils de commerce électronique.

### SOLUTIONS DE PRODUITS

- DAS dédié à la sécurité publique
- Quincaillerie de porte électronique et mécanique
- Commutateurs Ethernet
- Gestion des actifs
- VMS et analyse
- Systèmes de verrouillage intelligents
- Capteurs radiologiques
- Serveurs et stockage
- Détecteurs de mouvement pour porte automatique
- Téléavertisseurs et transmission de la voix
- Bornes d'appel d'urgence
- Solutions de sécurité physique
  - Vidéosurveillance
  - Contrôle d'accès
  - Détecteur d'intrusion
  - Sécurité incendie et sécurité des personnes
  - Systèmes intégrés



**POUR DE PLUS AMPLES RENSEIGNEMENTS, RENDEZ-VOUS SUR [ANIXTER.COM/EDUCATION](https://www.anixter.com/education)**

Chez Anixter, nous permettons l'instauration d'un monde connecté. En créant, connectant, protégeant et optimisant les ressources précieuses et les infrastructures stratégiques, nous contribuons à la croissance des entreprises et des communautés du monde entier. Nous réalisons cette vision en offrant des solutions complètes, des renseignements techniques, une expertise en matière de chaîne d'approvisionnement et un réseau de distribution mondial incomparable.